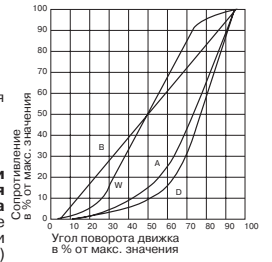


ПЕРЕМЕННЫЕ И ПОДСТРОЕЧНЫЕ РЕЗИСТОРЫ

В программе поставок стандартный ряд номиналов (Ом) :
10, 20, 50, 100, 200, 500, 1к, 2к, 5к, 10к, 20к, 50к, 100к, 200к, 500к, 1М, 2М.
 Типы функциональных характеристик: **A, B, D, W.**
 На заказ возможна поставка переменных резисторов с различными типами движков (см. таблицу).

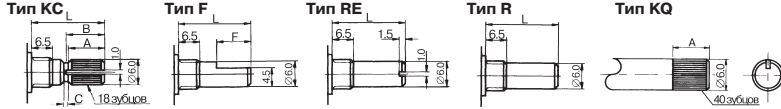
ТИП	Обозначение на рисунке	Размеры, мм
KC	L	15 20 25 30 35
	B	7 12 14 14 14
	A	6 10 12 12 12
F	C	1 2 2 4 4
	L	15 20 25 30 35
RE	F	8 12 12 12 12
	L	15 20 25 30 35
R	L	15 20 25 30 35
	L	15 20 25 30 35
KQ	L	15 20 25 30 35
	A	6 7 7 7 7

Система обозначений: S16KN1 - B 1K - KC 15
 1 2 3 4 5
 1. Серия
 2. Функциональная характеристика
 3. Значение сопротивления в Ом (1K - 1кОм)
 4. Тип движка
 5. Длина движка



Графики зависимости сопротивления от угла поворота движка
 (функциональные характеристики "A", "B", "D" и "W")

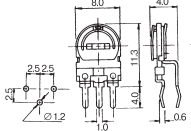
Типы движков



Серия SH-083



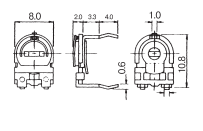
- Углеродистые
- 100 Ом ~ 2 МОм
- Функциональная характеристика "B"
- 0,1 Вт
- 100 В
- 250 °
- Полный аналог СПЗ-38а



Серия SH-085



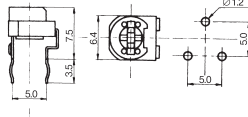
- Углеродистые
- 100 Ом ~ 2 МОм
- Функциональная характеристика "B"
- 0,1 Вт
- 100 В
- 250 °
- Полный аналог СПЗ-38б



Серия SH-655MCL



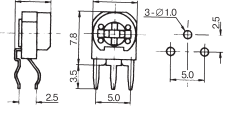
- Углеродистые
- 200 Ом ~ 1 МОм
- Функциональная характеристика "B"
- 0,3 Вт
- 100 В
- 210 °



Серия SH-625MC



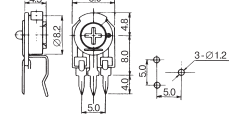
- Углеродистые
- 200 Ом ~ 1 МОм
- Функциональная характеристика "B"
- 0,3 Вт
- 100 В
- 210 °



Серия SH-855MC



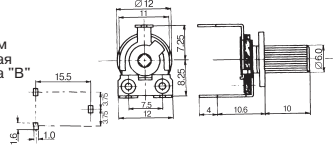
- Металлокерамика
- 100 Ом ~ 1 МОм
- Функциональная характеристика "B"
- 0,3 Вт
- 250 В
- 240 °



Серия SH-R114S



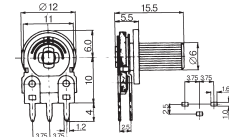
- Углеродистые
- 10 кОм ~ 2 МОм
- Функциональная характеристика "B"
- 0,25 Вт
- 250 В
- 250 °



Серия SH-R115SR



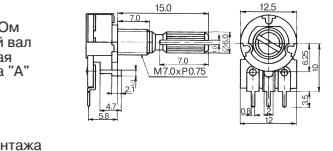
- Углеродистые
- 10 кОм ~ 2 МОм
- Функциональная характеристика "B"
- 0,25 Вт
- 250 В
- 250 °



Серия RK-1233N1



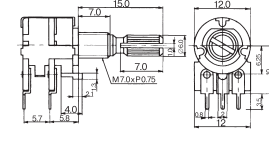
- Углеродистые
- 500 Ом ~ 500 кОм
- Металлический вал
- Функциональная характеристика "A"
- 0,1 Вт
- 50 В
- 300 °
- Для навесного и печатного монтажа
- Возможны различные типы вала



Серия RK-1233G1



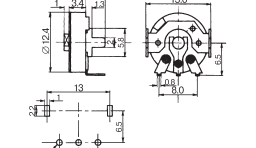
- Углеродистые
- Сдвоенные
- 500 Ом ~ 500 кОм
- Металлический вал
- Функциональная характеристика "A"
- 0,1 Вт
- 50 В
- 300 °
- Для навесного и печатного монтажа
- Возможны различные типы вала



Серия R-12N2



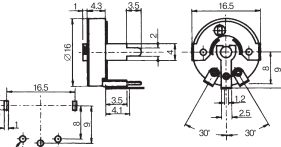
- Углеродистые
- 500 Ом ~ 1 МОм
- Функциональная характеристика "B"
- 0,1 Вт
- 150 В
- 230 °



Серия R-16N2



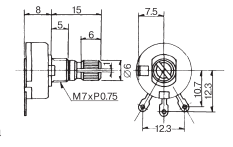
- Углеродистые
- 500 Ом ~ 1 МОм
- Функциональная характеристика "B"
- 0,1 Вт
- 200 В
- 260 °
- Аналог РП1-64Б



Серия R-17N1



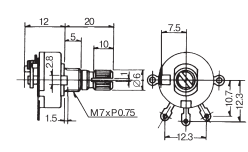
- Углеродистые
- 100 Ом ~ 1 МОм
- Металлический вал
- Функциональная характеристика "B"
- 0,1 Вт
- 200 В
- 260 °
- Для навесного монтажа
- Возможны различные типы вала



Серия R-17S1



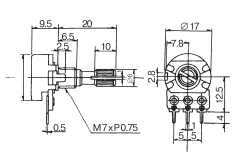
- Углеродистые
- С выключателем (1 пара на замыкание)
- 100 Ом ~ 1 МОм
- Металлический вал
- Функциональная характеристика "B"
- 0,1 Вт
- 200 В
- 260 °
- Для навесного монтажа
- Возможны различные типы вала



Серия 16K1



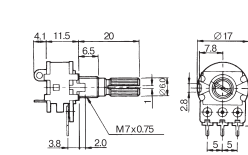
- Углеродистые
- 500 Ом ~ 1 МОм
- Металлический вал
- Функциональная характеристика "B"
- 0,2 Вт
- 150 В
- 300 °
- Для навесного и печатного монтажа
- Возможны различные типы вала



Серия S16KN1



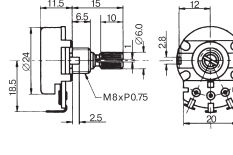
- Углеродистые
- С выключателем (1 пара на замыкание)
- 500 Ом ~ 1 МОм
- Металлический вал
- Функциональная характеристика "B"
- 0,5 Вт
- 100 В
- 300 °
- Для навесного и печатного монтажа
- Возможны различные типы вала



Серия R-24N1



- Углеродистые
- 500 Ом ~ 1 МОм
- Металлический вал
- Функциональная характеристика "A"
- 0,25 Вт
- 250 В
- 300 °
- Для навесного монтажа
- Возможны различные типы вала

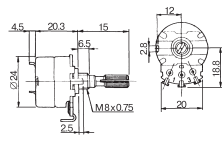


ПЕРЕМЕННЫЕ И ПОДСТРОЕЧНЫЕ РЕЗИСТОРЫ

Серия 24S1



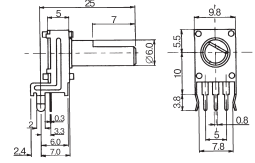
- Углеродистые
- С выключателем (1 пара на замыкание)
- 500 Ом ~ 1 МОм
- Металлический вал
- Функциональная характеристика "А"
- 0,05 Вт
- 250 В
- 300 °
- Для навесного монтажа
- Возможны различные типы вала



Серия R-0901N



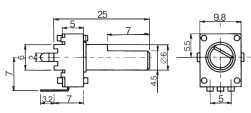
- Углеродистые
- 500 Ом ~ 1 МОм
- Пластиковый вал
- Функциональная характеристика "А"
- 0,05 Вт
- 50 В
- 280 °
- Возможны различные типы вала



Серия R-0904N



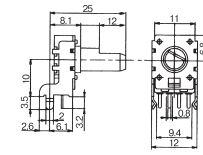
- Углеродистые
- 500 Ом ~ 1 МОм
- Пластиковый вал
- Функциональная характеристика "А"
- 0,05 Вт
- 50 В
- 280 °
- Возможны различные типы вала.
- Аналог РП1-74



Серия RK-1111N



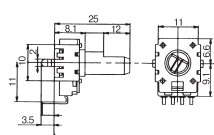
- Углеродистые
- 1 кОм ~ 500 кОм
- Пластиковый вал
- Функциональная характеристика "А"
- 0,05 Вт
- 50 В
- 300 °
- Возможны различные типы вала



Серия RK-1112N



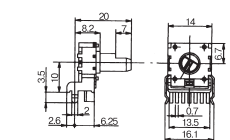
- Углеродистые
- 1 кОм ~ 500 кОм
- Пластиковый вал
- Функциональная характеристика "А"
- 0,05 Вт
- 50 В
- 300 °
- Возможны различные типы вала



Серия RK-1411G



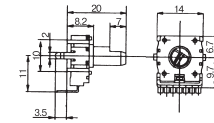
- Углеродистые
- Сдвоенные
- 1 кОм ~ 500 кОм
- Пластиковый вал
- Функциональная характеристика "А"
- 0,05 Вт
- 50 В
- 300 °
- Возможны различные типы вала



Серия RK-1412G



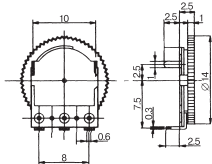
- Углеродистые
- Сдвоенные
- 1 кОм ~ 500 кОм
- Пластиковый вал
- Функциональная характеристика "А"
- 0,05 Вт
- 50 В
- 300 °
- Возможны различные типы вала



Серия R1001N12B1



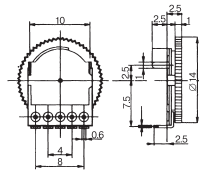
- Углеродистые
- 1 кОм ~ 1 МОм
- Функциональная характеристика "А"
- 0,05 Вт
- 50 В
- 270 °



Серия R1001G22B1



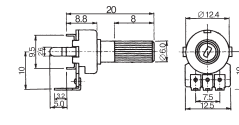
- Углеродистые
- Сдвоенные
- 1 кОм ~ 1 МОм
- Функциональная характеристика "А"
- 0,05 Вт
- 50 В
- 270 °



Серия R1212N



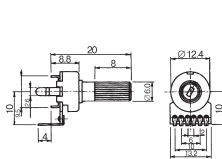
- Углеродистые
- 1 кОм ~ 1 МОм
- Пластиковый вал
- Функциональная характеристика "А"
- 0,05 Вт
- 50 В
- 300 °
- Возможны различные типы вала



Серия R1214G



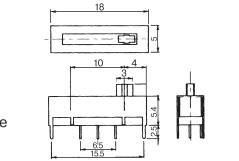
- Углеродистые
- Сдвоенные
- 1 кОм ~ 1 МОм
- Пластиковый вал
- Функциональная характеристика "А"
- 0,05 Вт
- 50 В
- 300 °
- Возможны различные типы вала



Серия SL-101N



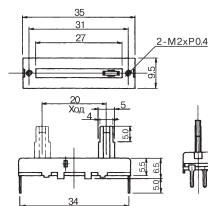
- Углеродистые
- 500 Ом ~ 1 МОм
- Функциональная характеристика "А"
- 0,1 Вт
- 50 В
- Ход 10 мм
- Возможны различные типы движка



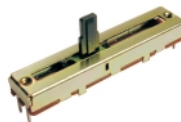
Серия SL-20V1



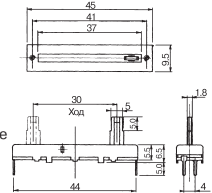
- Углеродистые
- 500 Ом ~ 1 МОм
- Функциональная характеристика "А"
- 0,05 Вт
- 150 В
- Ход 20 мм
- Возможны различные типы движка



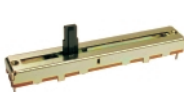
Серия SL-30V1



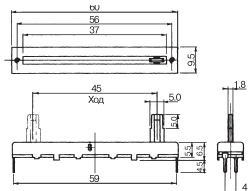
- Углеродистые
- 500 Ом ~ 1 МОм
- Функциональная характеристика "А"
- 0,1 Вт
- 150 В
- Ход 30 мм
- Возможны различные типы движка



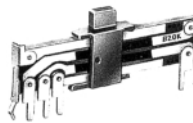
Серия SL-45V1



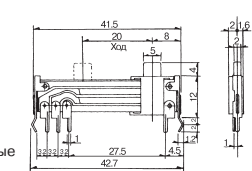
- Углеродистые
- 500 Ом ~ 1 МОм
- Функциональная характеристика "А"
- 0,125 Вт
- 150 В
- Ход 45 мм
- Возможны различные типы движка



Серия NSL-205G



- Углеродистые
- Сдвоенные
- 1 кОм ~ 1 МОм
- Функциональная характеристика "А"
- 0,025 Вт
- 150 В
- Ход 20 мм
- Возможны различные типы движка

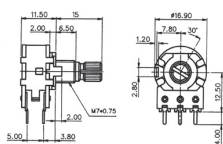


ПЕРЕМЕННЫЕ И ПОДСТРОЕЧНЫЕ РЕЗИСТОРЫ

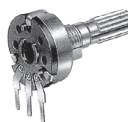
16T1



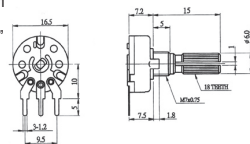
- Углеродистые
- 500 Ом ~ 2 МОм
- Металлический вал
- Функциональная характеристика "А", "В", "С"
- 0.06 - 0.125 Вт
- 150 - 200 В
- 300 °
- Для навесного и печатного монтажа



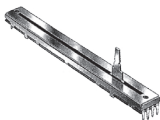
R-17N3



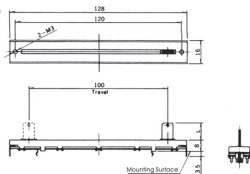
- Углеродистые
- 100 Ом ~ 1 МОм
- Металлический вал
- Функциональная характеристика "В"
- 0.1 Вт
- 200 В
- 260 °
- Для печатного монтажа



SL-10091N



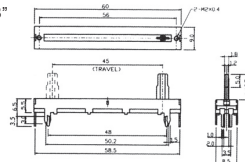
- Углеродистые
- 1 кОм ~ 1 МОм
- Пластиковый движок
- Функциональная характеристика "А"
- 0.05 Вт
- 150 В
- Ход 100 мм



SL-4515G



- Углеродистые
- 5 кОм ~ 1 МОм
- Функциональная характеристика "В"
- 0.1 Вт
- 100 В
- Ход 45 мм



SL-20V



- Углеродистые
- 500 Ом ~ 500 кОм
- Функциональная характеристика "А"
- 0.05 Вт
- 50 - 200 В
- Ход 20 мм

