

# Переключатели перекидные с нейтральным положением герметизированные серии ППНГ-15, ППНГ-15К

Каталог

Каталог E01000525

Переключатели перекидные с нейтральным положением герметизированные мгновенного действия серии ППНГ-15, ППНГ-15К предназначены для работы в цепях постоянного и переменного тока с активной и индуктивной нагрузками.

## Структура условного обозначения ППНГ-15(К):

- ППНГ – переключатель перекидной с нейтральным положением герметизированный;
- 15 – условная характеристика;
- К – место установки: без индекса К – в кабинах с обычным освещением; с индексом К – в кабинах с красным освещением.

## Особенности конструкции

Переключатель состоит из следующих основных узлов: металлической крышки, корпуса и панели, изготовленных из прессматериала. Внутри корпуса и панели находится контактный механизм мгновенного действия, срабатывание которого происходит при переключении ручки. В нейтральном положении ручки контакты разомкнуты. В панели впрессованы 3 вывода с винтами для подсоединения монтажных проводов. В крышке закреплены 2 самоконтрящиеся гайки для установления переключателя на объекте.

Переключатель ППНГ-15 устанавливается в кабинах с обычным освещением.

Переключатель ППНГ-15К устанавливается в кабинах с красным освещением и отличается от ППНГ-15 только конструкцией ручки. Ручка ППНГ-15К не имеет светящегося глазка и длиннее на 6 мм.

Общий вид, габаритные и установочные размеры переключателей приведены на рис. 1, электрическая схема – на рис. 2.

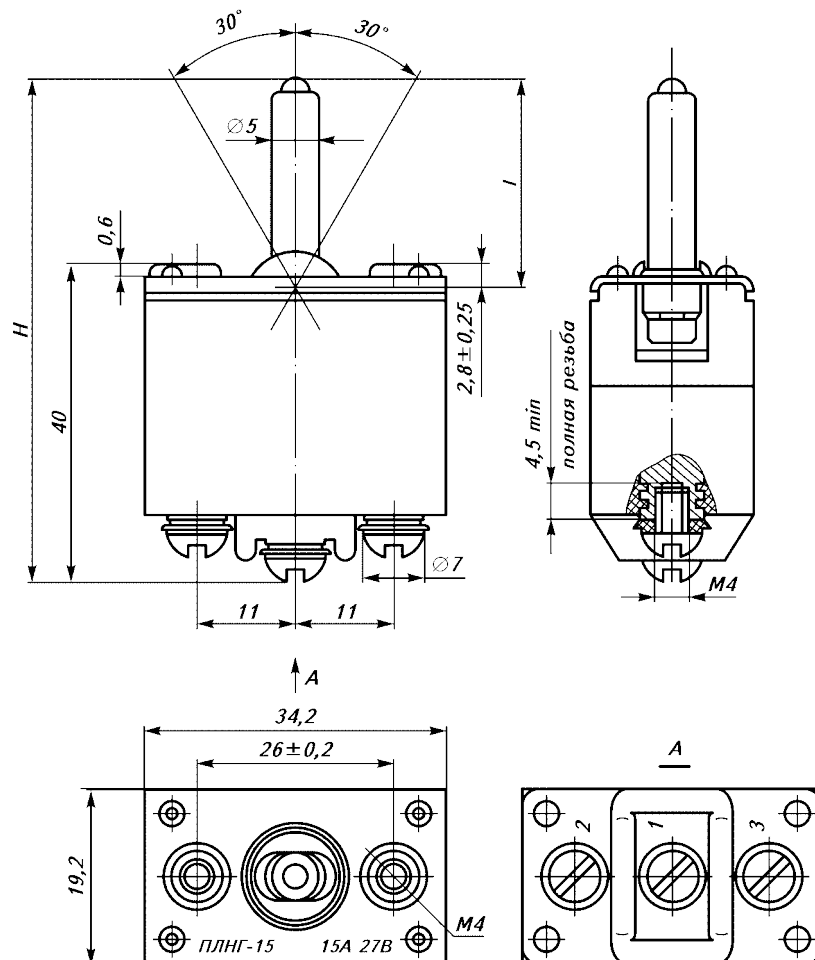


Рис. 1. Общий вид, габаритные и установочные размеры переключателей ППНГ-15 и ППНГ-15К

Таблица к рис. 1

Тип переключателя	Размеры, мм	
	H	L
ППНГ-15 60		$21,6^{+0,8}_{-0,7}$
ППНГ-15К 66		$27,6 \pm 0,6$

Примечание. Угол хода ручки после срабатывания контактной системы не менее 3ε.

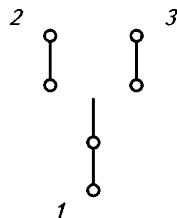


Рис. 2. Электрическая схема переключателей ППНГ-15 и ППНГ-15К

### Условия эксплуатации

Климатическое исполнение О (общеклиматическое).

Температура окружающей среды от  $-60$  до  $+60$  °С

Относительная влажность окружающей среды до 98% при температуре до 40 °С

Вибрационные нагрузки в диапазоне частот 5-300 Гц с максимальным ускорением 4g

Ударные нагрузки с максимальным ускорением 4g частотой 40-100 ударов в минуту, длительностью импульса 5-10 мс.

Линейные (центробежные) нагрузки с максимальным ускорением 9g.

Переключатели пылевлагозащищенные.

Переключатели соответствуют требованиям технических условий 7ШО.360

им-

) ТУ.

### Технические данные

Номинальное напряжение цепи, В:	
постоянного тока	$27^{+2,4}_{-3,0}$ , до 36
переменного тока частотой 50 Гц	до 250
Коммутируемый ток в цепи контактов, А:	
в цепях постоянного тока:	
при активной нагрузке	
при напряжении:	
$27^{+2,4}_{-3,0}$ В	0,1-15
36 В	15
при индуктивной нагрузке $t_{\text{отс}} \leq 0,015$ с	
при напряжении:	
$27^{+2,4}_{-3,0}$ В	0,1-7
36 В	7
в цепях переменного тока 10 А	
Режим работы	Продолжительный с частотой переключений в мин не более 10
Падение напряжения на выводах, мВ, не более	180
Усилие переключения ручки, Н (кгс)	4,9-24,5 (0,5-2,5)
Масса, г, не более	45

Общий гарантийный срок 8 лет.

**ГОСТ (ТУ)** 7ШО.360.000 ТУ; 8ЮЗ.602.010 ТУ