

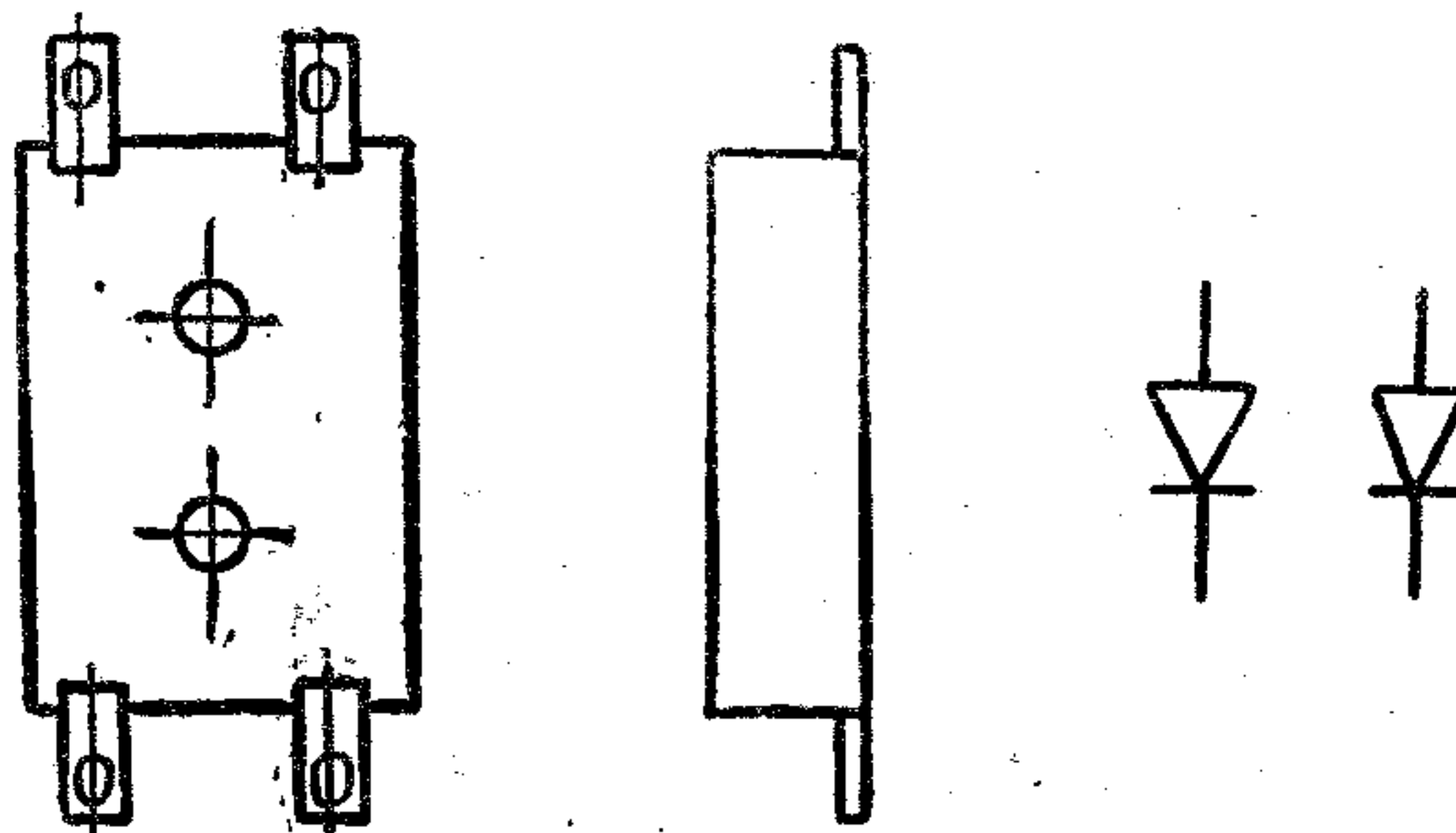
ОКП 62 1122 1214 ÷ 62 1122 1268
 62 1122 1265 ÷ 62 1122 1219



Диоды КД205А ÷ КД205Л

ЭТИКЕТКА

КД205 — кремниевые выпрямительные диффузионные диоды.



Основные электрические параметры

Средний обратный ток, мкА, не более 100
 Среднее прямое напряжение, В, не более 1

Предельно допустимые электрические режимы эксплуатации

Тип диода	Наименование параметра режима	
	Норма параметра	
	Максимально допустимый средний прямой ток, мА	Максимально допустимое импульсное обратное напряжение, В
КД205А	500	500
КД205В	500	400
КД205В	500	300
КД205Г	500	200
КД205Д	500	100
КД205Е	300	500
КД205Ж	500	600
КД205И	300	700
КД205К	700	100
КД205Л	700	200

1. Допускается эксплуатация диода при температуре от 85 до 100° С при максимально допустимом импульсном обратном напряжении, при этом величина максимально допустимого среднего выпрямленного тока должна снижаться по линейному закону до 30%.

2. Допускается эксплуатация диодов при частоте свыше 5 до 15 кГц. При этом значение максимально допустимого среднего прямого тока должно снижаться по экспоненте до 25%.

3. Для обеспечения теплового режима диод рекомендуется крепить к металлическому шасси с помощью винтов.

4. Пайку следует вести припоем ПОС-40 с бескислотным флюсом, паяльником мощностью не более 50 Вт, время пайки не должно быть более 3 с.

5. Допускается однократный изгиб выводов диода на угол не более 90°. Расстояние от места гибки выводов до корпуса 3 мм.

Технические условия 3.362.004 ТУ.

Тип прибора	КД205А	КД205Б	КД205В	КД205Г	КД205Д	КД205Е	КД205Ж	КД205И	КД205К	КД205Л
Цена одного прибора	60 коп.	60 коп.	1 руб.	80 коп.	60 коп.	1 руб.	1 руб. 50 коп.	1 руб. 50 коп.	1 руб.	1 руб. 20 коп.